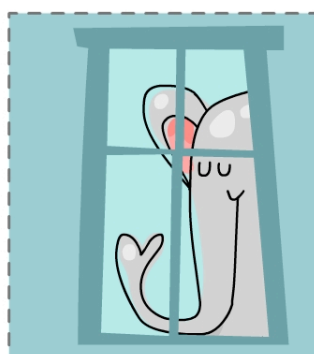


Umieść zwierzątka w odpowiednich miejscach.

Nazwy zwierząt zawierają głoskę, którą oznaczono domki – „S” lub „SZ”.

Na parterze mieszkają zwierzęta, których nazwy rozpoczynają się na wybraną głoskę, na pierwszym piętrze te, których nazwy mają „S” lub „SZ” w środku, a na drugim piętrze te, których nazwa kończy się wybraną głoską.



www.mimowa.pl

